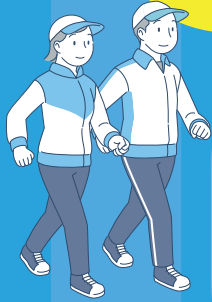


# 川崎市 × 川崎フロンターレ × 明治安田生命 川崎支社



来年は起立400年！ **川崎宿** から **沼津宿** まで  
バーチャルウォーキングで賞品をゲット！  
川崎宿は2023年に起立400年を迎えます



みんなで

# 100km チャレンジ!

抽選で素敵な賞品が総計 **542** 名様に当たる!



## 東海道宿場町 健康ウォーキング!

開催期間 **2022年 9月1日(木) ~ 2022年 11月30日(水)**

※ウォーキングマップは裏面をご覧ください!

**100km達成者** には抽選にて以下賞品を進呈

### 川崎フロンターレ 提供賞品

<p>Jリーグ 1st ユニフォーム</p> <p><b>A賞 20名様</b></p>	<p>PUMA×FRONTALE ビステップ</p> <p><b>B賞 20名様</b></p>	<p>エンブレム付 バックパック</p> <p><b>C賞 20名様</b></p>	<p>ロゴ付キャップ</p> <p><b>D賞 20名様</b></p>	<p>背番号付 タオルマフラー</p> <p><b>E賞 20名様</b></p>
--	--	--	--------------------------------------	---

### 地元・地域企業様 提供賞品

<p>東海道宿場駄菓子 かりんとう4個セット 菓寮東照 本店</p> <p><b>F賞 20名様</b></p>	<p>セミダブル宿泊券 東海道川崎宿 ホテル緑道</p> <p>※宿泊券1枚で1~2名様まで宿泊可</p> <p><b>G賞 2名様</b></p>	<p>有明育ち 御海苔詰合せ 株式会社丸若</p> <p><b>H賞 20名様</b></p>	<p>ハダファクトリー ガーバーム〈ファンクション〉101 明治堂株式会社</p> <p><b>I賞 20名様</b></p>	<p>東海道 BEER 3本セット 東海道 BEER 川崎宿工場</p> <p><b>J賞 20名様</b></p>	<p>串揚げ特選 5点盛り(引換券) 串揚げ処串英</p> <p><b>K賞 20名様</b></p>	<p>マッサージ優待券 のぞみ整体院川崎大師店</p> <p>※整体 60分コース 5500円を2500円に割引</p> <p><b>L賞 20名様</b></p>
<p>みやだいオリジナルビーフカレー 3食詰合せ(中辛3食) 株式会社宮代商店</p> <p><b>M賞 20名様</b></p>	<p>川崎銘菓 3点 新若城菓子舗</p> <p><b>N賞 20名様</b></p>	<p>久保田千寿 720ml 株式会社小野塚益三商店</p> <p><b>O賞 20名様</b></p>	<p>ソフトクリームバニラ味 引換券 ミニストップ川崎宮前町店</p> <p><b>P賞 20名様</b></p>	<p>森永製菓 inゼリー ローソン小田二丁目店</p> <p><b>Q賞 20名様</b></p>	<p>生ビール(中) or ソフトドリンク券 シノワ大久保</p> <p><b>R賞 20名様</b></p>	

賞品の発送は12月頃を予定しております



抽選にもれた方の中からさらに抽選で **200** 名様にエンブレム付ノートを進呈!



## 応募方法

100kmチャレンジにご参加の方は、必ず **右の二次元コード** を読み取って、応募フォームから入力ください



# 100km到達の目安

1日平均 **8,000歩** 歩くと、  
約**18日**で到達可能！

※「健康づくりのための身体活動指針」(厚生労働省)では18歳～64歳の男女に対して1日8,000歩に相当する身体活動を推奨

# 目指せ! 100km 東海道宿場町ウォーキングマップ

宿場町をバーチャルウォーキング♪  
歩いた距離ごとに  をつけて沼津宿を目指そう!

一緒に頑張ろう!

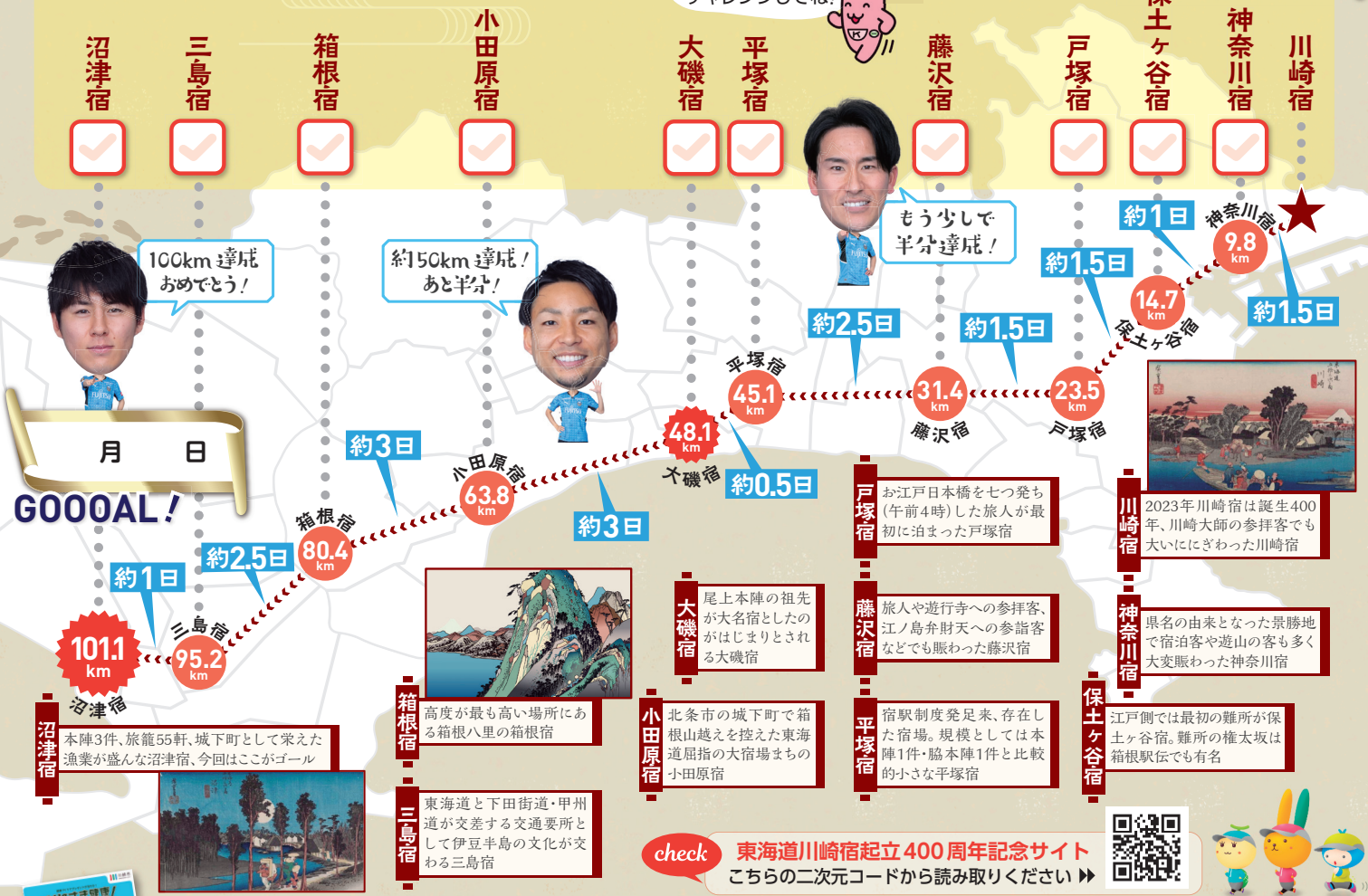


START!

月 日

成人の場合 ▶ 1歩を70cmと想定すると約1,430歩で1km  
子どもの場合 ▶ 1歩を50cmと想定すると約2,000歩で1km

無理せず楽しく  
チャレンジしてね!



100km 達成  
おめでとう!

月 日

**GOOOAL!**

約50km 達成!  
あと半分!

約3日

もう少しで  
半分達成!

約2.5日

川崎宿

2023年川崎宿は誕生400年、川崎大師の参拝客でも大いににぎわった川崎宿

神奈川宿

県名の由来となった景勝地で宿泊客や遊山の客も多く大変賑わった神奈川宿

保土ヶ谷宿

江戸側では最初の難所が保土ヶ谷宿。難所の権太坂は箱根駅伝でも有名

沼津宿

本陣3件、旅籠55軒、城下町として栄えた漁業が盛んな沼津宿、今回はここがゴール

箱根宿

高度が最も高い場所にある箱根八里の箱根宿

三島宿

東海道と下田街道・甲州道が交差する交通要所として伊豆半島の文化が交わる三島宿

大磯宿

尾上本陣の祖先が大名宿としたのがはじまりとされる大磯宿

藤沢宿

旅人や遊行寺への参拝客、江ノ島弁財天への参詣客などでも賑わった藤沢宿

平塚宿

宿駅制度発足来、存在した宿場。規模としては本陣1件・脇本陣1件と比較的小さな平塚宿

戸塚宿

お江戸日本橋を七つ発ち(午前4時)した旅人が最初に泊まった戸塚宿

check 東海道川崎宿起立400周年記念サイト  
こちらの二次元コードから読み取りください



川崎市では6月1日から12月31日まで、健康づくりの取り組みをして応募いただいた方に素敵な景品が当たる「かわさき健康チャレンジ」を実施しております。是非こちらもご参加ください!

かわさき健康チャレンジ  検索

ご応募にあたり、以下のキャンペーン応募規定に同意いただいたうえでご応募いただいているものとみなします

**応募規約**

- 応募いただいた方の中から、抽選で542名様に素敵な賞品をプレゼントします
- 応募完了前に応募期間が終了した場合、抽選にご参加はできませんのでご注意ください
- 応募は、おひとりさま1回限りとしてさせていただきます ● 厳正なる抽選のうえ、ご当選者さまを決定し、賞品のお届けをもって発表にかえさせていただきます
- 抽選結果、内容に関するお問い合わせには一切お答えいたしかねますのでご了承ください ● 応募時にご入力いただいたご住所に不備・誤りがあり住所・転居先が不明、または長期不在などの理由により賞品をお届けできない際は、ご当選を無効とさせていただきます ● ご当選者さまへは、当社担当者より賞品お届けのためのご連絡を差し上げる場合があります ● 理由のいかんにかかわらず、賞品の交換はできません
- ネット接続料および通信料はお客さまのご負担となります。接続料および通信料はお客さまのご契約されている通信会社および接続会社によって異なります
- 本キャンペーンのご応募はインターネット対応スマートフォン・ケータイ端末からのみとなっております(一部端末を除く)
- 電波状況の悪い環境でアクセスした場合ご応募が無効となる場合があります

**開通について**

明治安田生命  
MYほけんアプリ

毎日の歩数を管理して「健活」をサポートするアプリ。目標歩数を設定して楽しく歩きましょう!

iPhone版

Android版

App Store からダウンロード

Google Play で申し込もう

○当社は取得いたしました個人情報を以下の目的で利用させていただきます。

- 各種保険契約のお引き受け、ご継続・維持管理、保険金・給付金等のお支払い
- 子会社・関連会社・提携会社等を含む各種商品・サービスのご案内・提供、ご契約の維持管理
- 当社業務に関する情報提供・運営管理、商品・サービスの充実
- その他保険に関連・付随する業務

なお、当社におけるお客さまに関する情報の取り扱いについては、ホームページ(https://www.meijiyasuda.co.jp/)をご覧ください。

○当社は取得いたしましたメールアドレスを、サービス・キャンペーン等のメールマガジン・ダイレクトメッセージ等の配信のため利用させていただきますのであらかじめご了承ください。なお、お客さまが配信の停止をご希望の場合は、速やかに停止いたします。

アクセスコード

--	--	--	--	--	--	--	--	--	--

担当者

**明治安田生命保険相互会社 川崎支社**  
〒210-0006 川崎市川崎区砂子 2-4-13 川崎ダイヤビル7F  
TEL: (044) 244-4661 FAX: (044) 244-5363